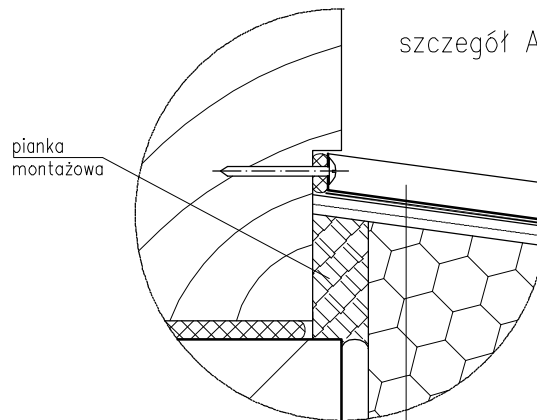
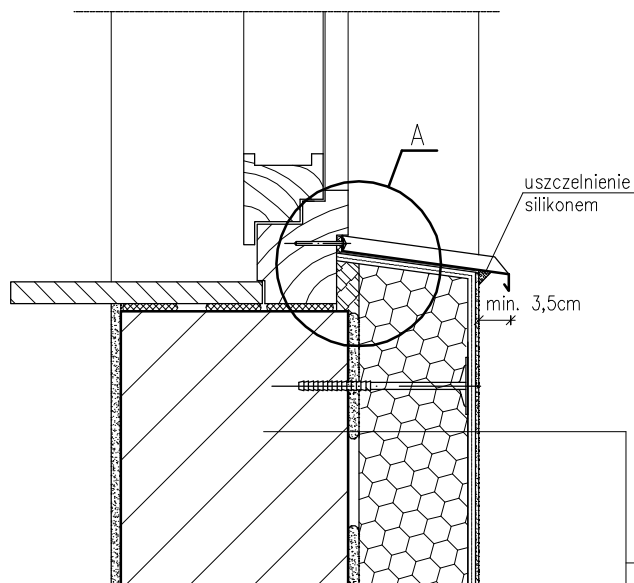
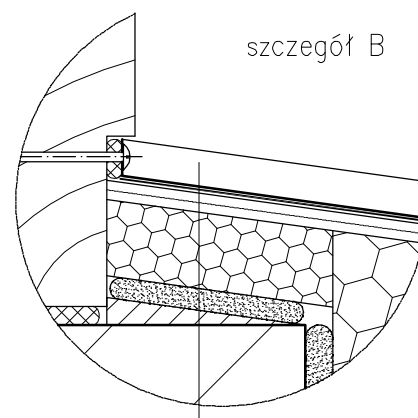
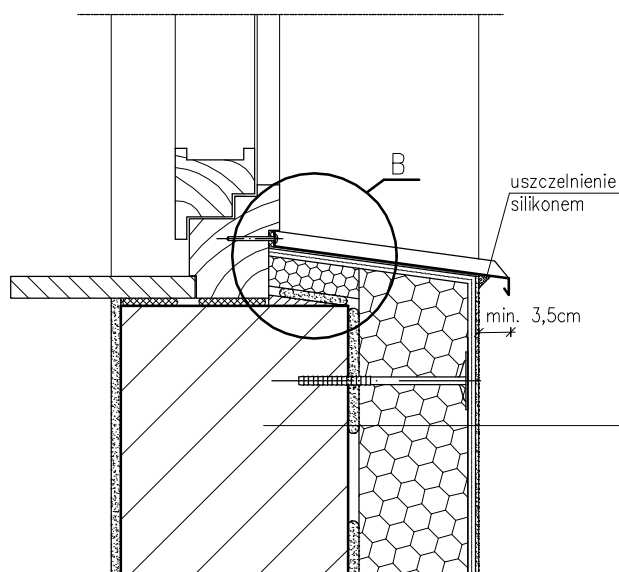


okno w licu ściany konstrukcyjnej



1. parapet z blachy lub PCV
2. klej bitumiczny
3. warstwa zbrojąca systemu ociepleń
4. płyta termoizolacyjna ze styropianu

okno cofnięte względem
lica ściany konstrukcyjnej



1. parapet z blachy lub PCV
2. klej bitumiczny
3. warstwa zbrojąca systemu ociepleń
4. płyta termoizolacyjna ze styropianu
5. warstwa zaprawy klejowej systemu ociepleń
6. zaprawa kształtująca spadek
7. ściana zewnętrzna

POŁĄCZENIE Z PARAPETEM Z BLACHY LUB PCV – PRZEKRÓJ PIONOWY

Nazwa inwestycji :	Termomodernizacja budynku dydaktycznego Państwowej Szkoły Wyższej im. Papieża Jana Pawła II w Białej Podlaskiej	
Numer działki:	dz. nr 1787/14 oraz 1787/29	
Adres Inwestycji:	ul. Sidorska 102, 21-500 Biała Podlaska	
Inwestor :	Państwowa Szkoła Wyższa im. Papieża Jana Pawła II w Białej Podlaskiej, ul. Sidorska 95/97	
Generalny Wykonawca:	WI Walaszek Sławomir, Podeblotcie 107F lok.6 08-455 Trojanów	
Faza :	PROJEKT BUDOWLANY	
Branża :	ARCHITEKTURA	
Projektant:	mgr inż. arch. Małgorzata Deryło nr upr. 127/LBOKK/2014	
Sprawdził:	mgr inż. arch. Justyna Kowalczyk nr upr. 145/LBOKK/2016	
Nazwa rys. :	Detal – połączenie z parapetem	
Skala: 1:10	Data: 05. 2016r	Nr rys.: A/016